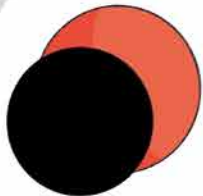
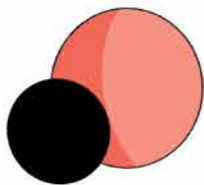




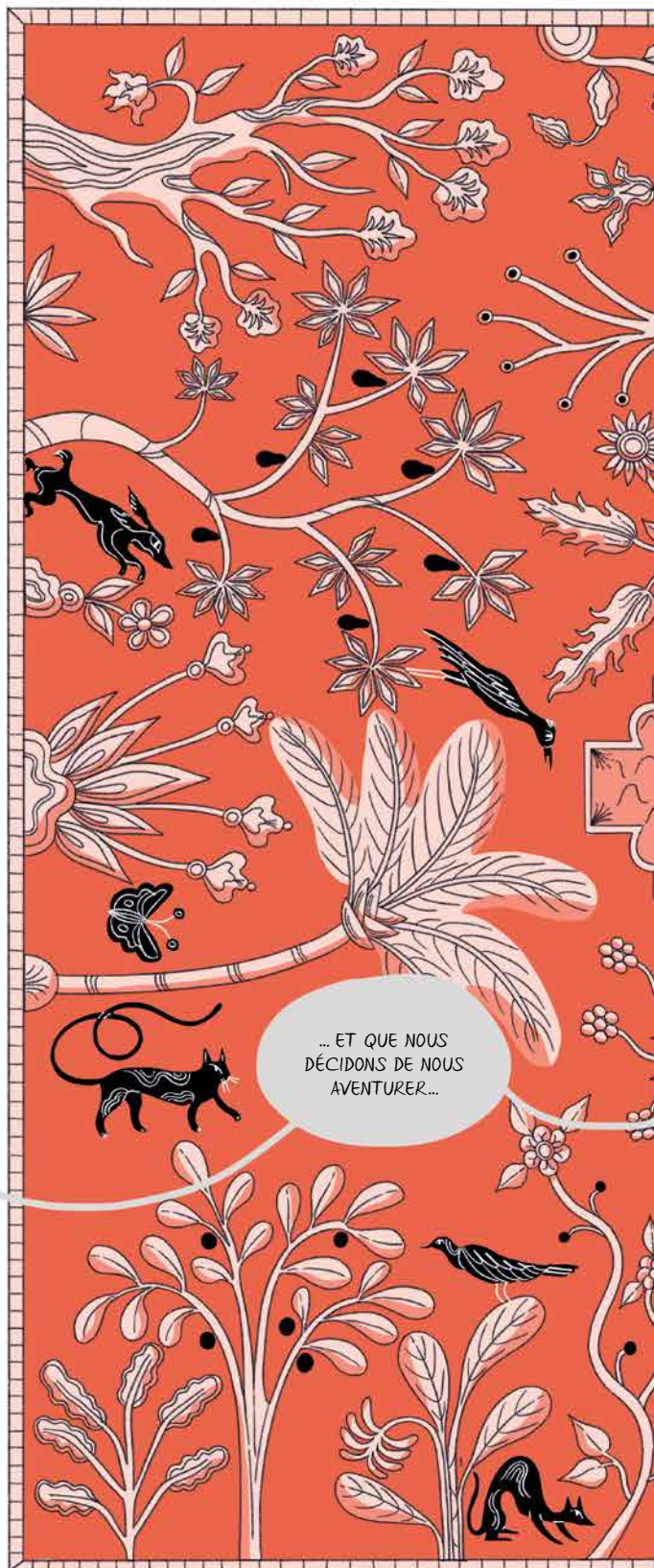
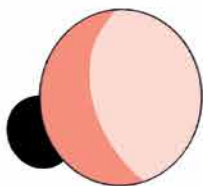
LORSQUE NOUS
PRENONS CONSCIENCE
QUE...

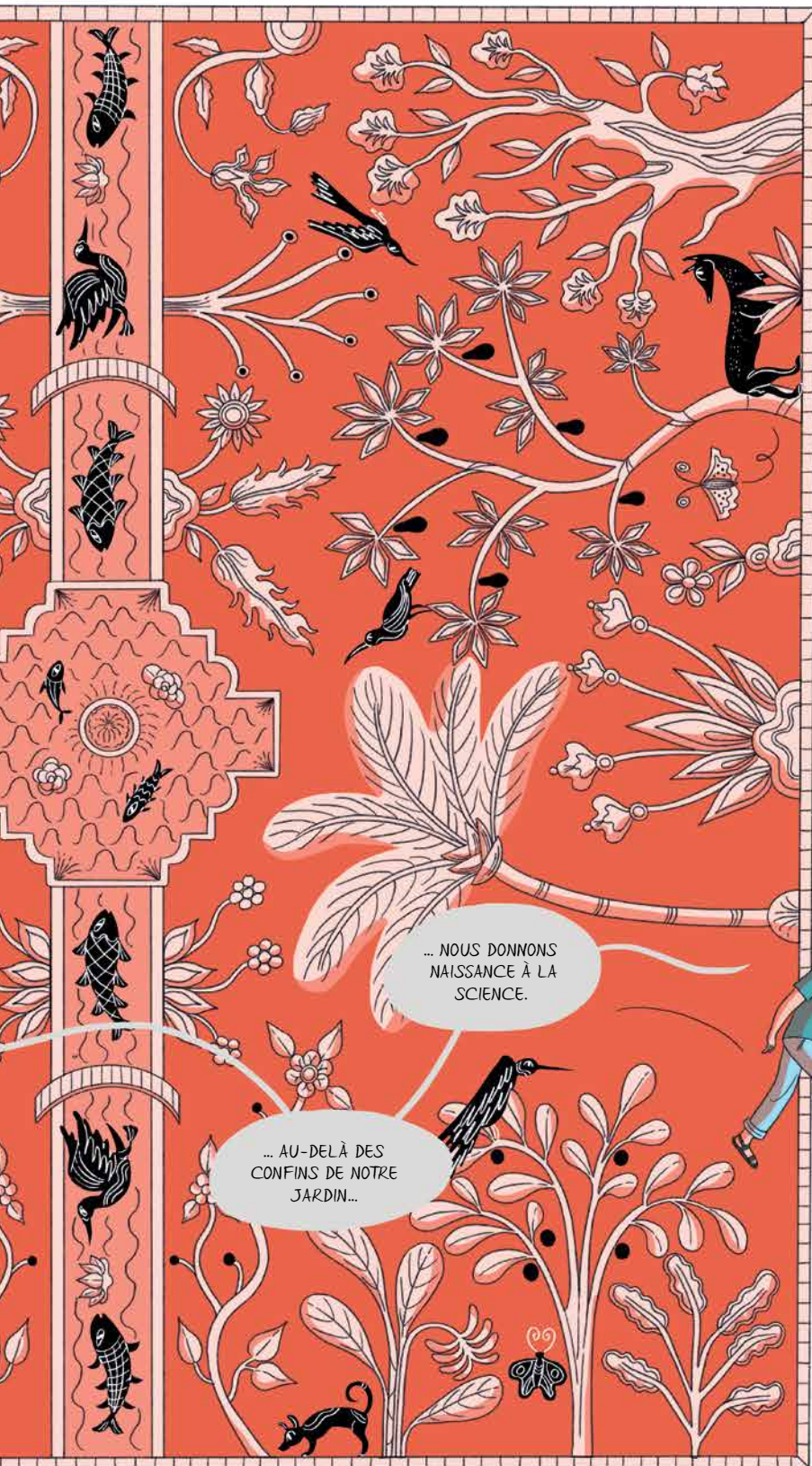


... CERTAINES CHOSSES SONT
PEUT-ÊTRE PARTIELLES...



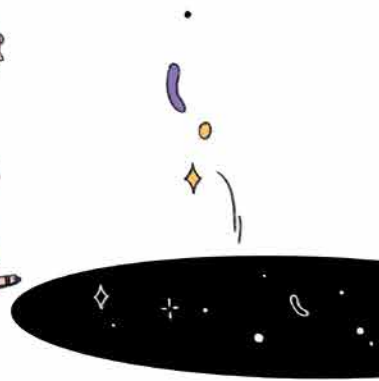
... À CAUSE DES LIMITES
DE NOS SENS...





... NOUS DONNONS
NAISSANCE À LA
SCIENCE.

... AU-DELÀ DES
CONFINES DE NOTRE
JARDIN...





PENSE À SOCRATE, QUI EST MORT
POUR ÉVEILLER LES CONSCIENCES,
QUESTIONNER LES CONVICTIENS ERRONÉES
DE SES CONCITOYENS...

L'EXIL EST HORS
DE QUESTION. JE
GARDE MA LIBERTÉ
DE PENSÉE.

CIGUË,
S'IL VOUS
PLAÎT !

TU ES
UN DANGER
POLITIQUE !

ATHÉE !

AVEC TES DISCOURS,
TU CORROMPS NOTRE
JEUNESSE.

ET À EINSTEIN, QUI S'EST
ATTAQUÉ À LA THÉORIE SCIENTIFIQUE
LA PLUS SOLIDE QUE L'ON POUVAIT
IMAGINER À L'ÉPOQUE...

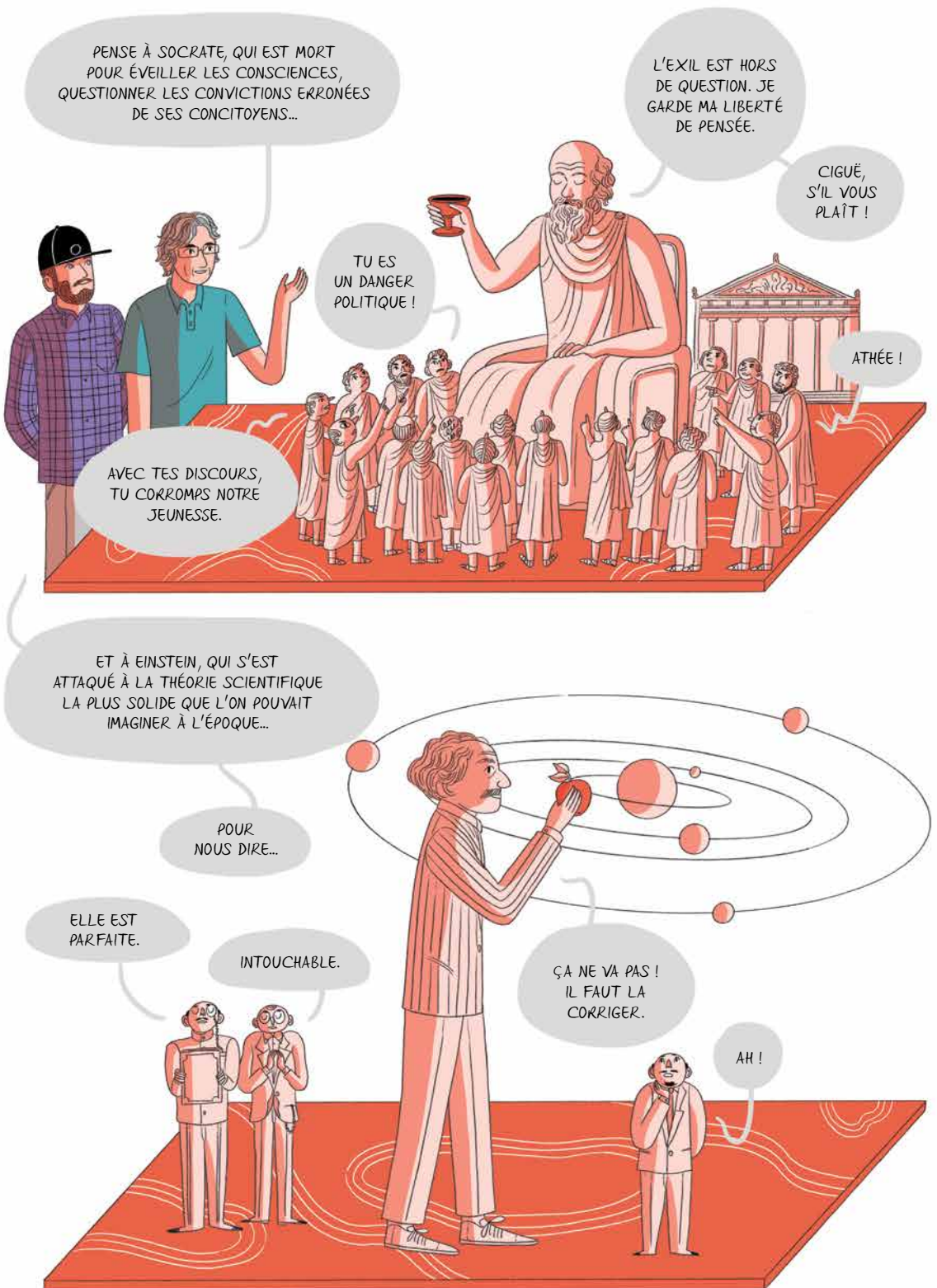
POUR
NOUS DIRE...

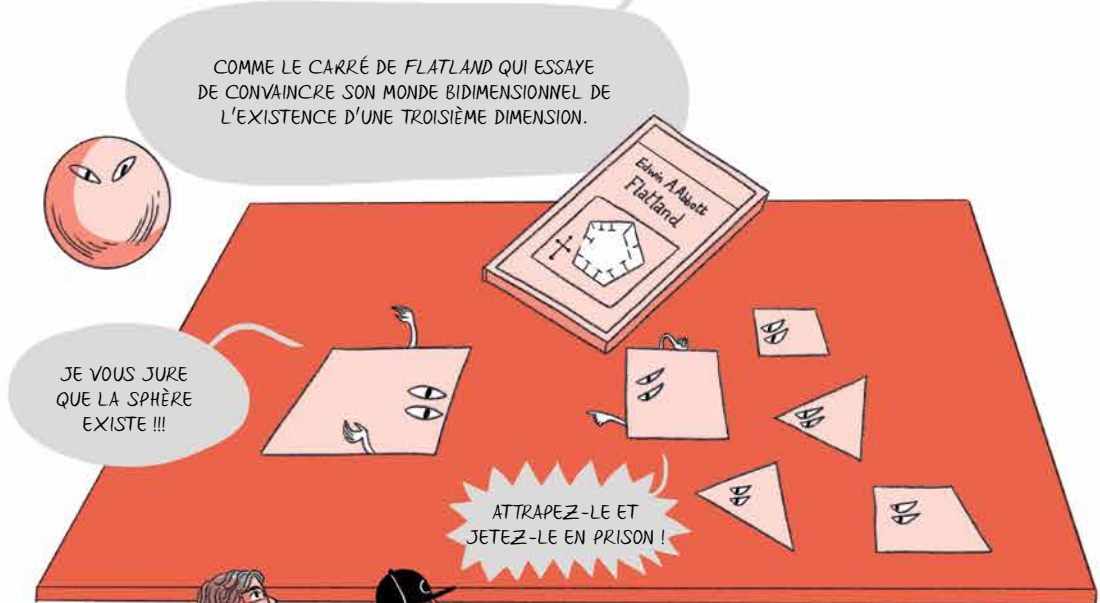
ELLE EST
PARFAITE.


INTOUCHABLE.

ÇA NE VA PAS !
IL FAUT LA
CORRIGER.

AH !







LE PROGRÈS PROCÈDE PAR SAUTS, IL N'EST PAS LINÉAIRE. IL N'EST DONC PAS NÉCESSAIREMENT ÉGAL POUR TOUS.

LES GRANDES AVANCÉES SCIENTIFIQUES SONT DES RÉVOLUTIONS DE PERSPECTIVE...

LE MONOLITHE RESTE LE MÊME.

MAIS L'HOMME, DU PRIMATE AU CONQUÉRANT DE L'ESPACE, CHANGE CONSTAMMENT DE POINT DE VUE.

... QUI METTENT SOUVENT LEURS AUTEURS EN DANGER.

DÉLICIEUX !

LA CARAMBOLE ÉTOILÉE.

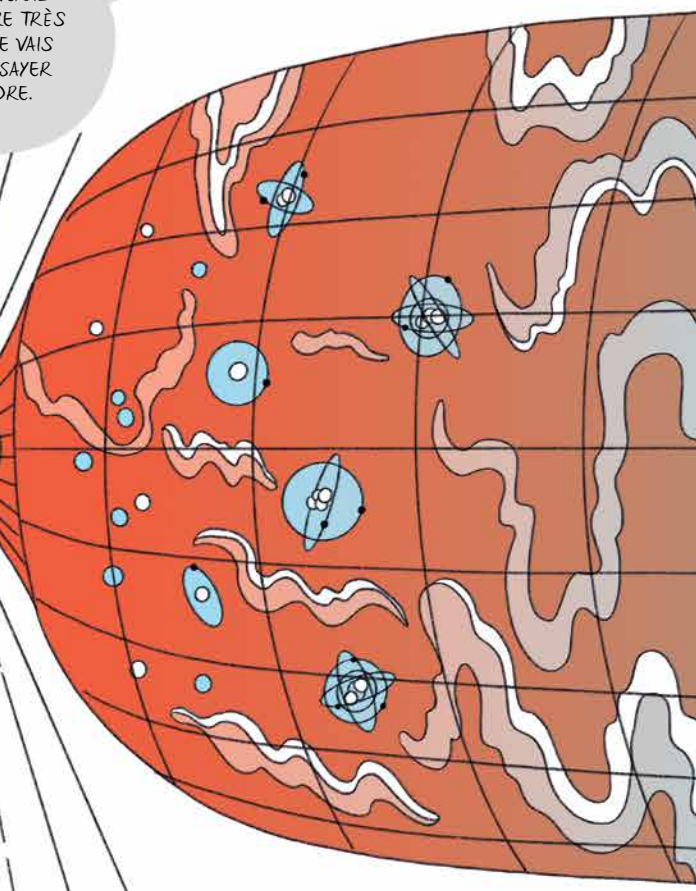


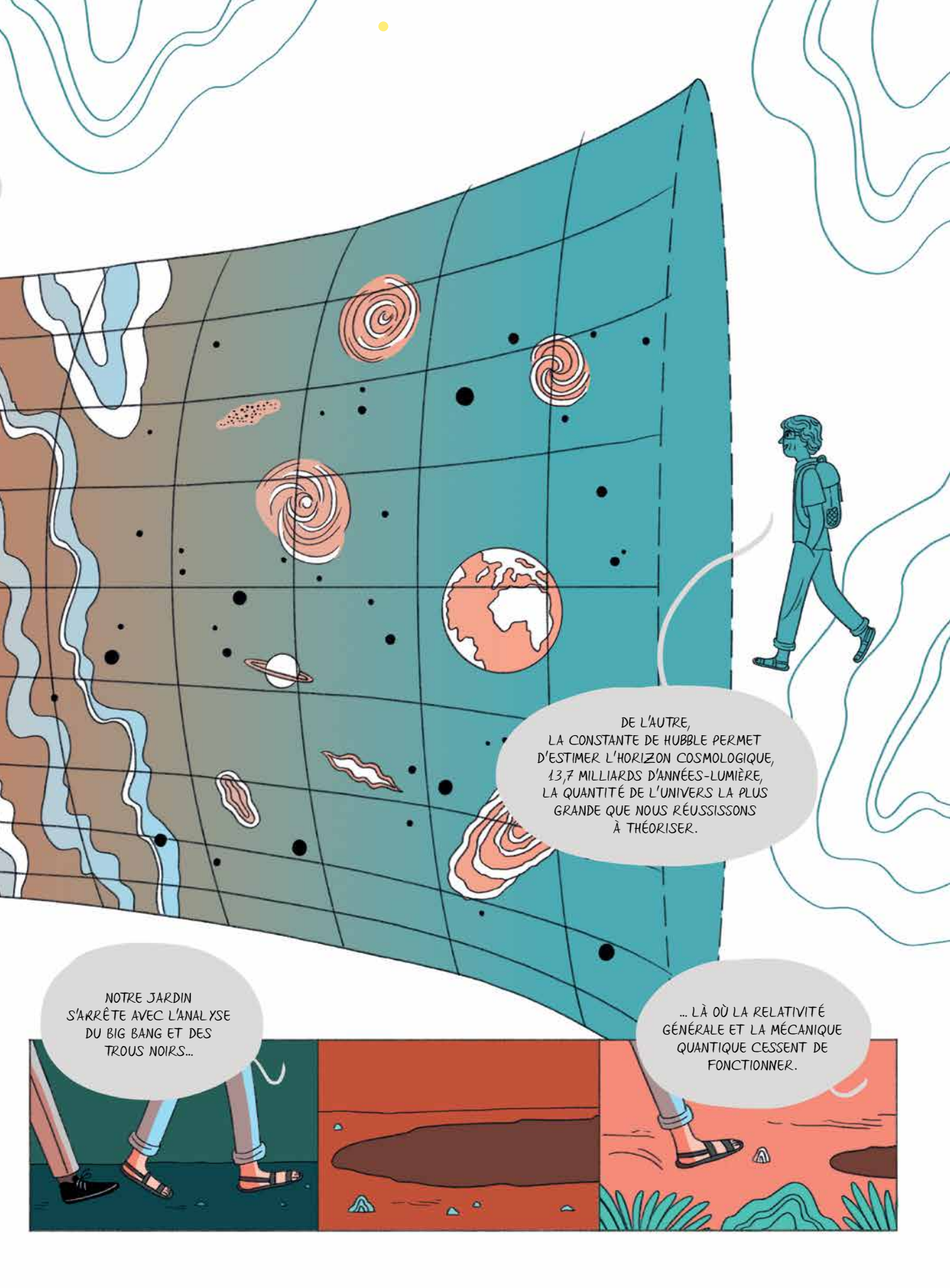
REGARDE.

MAIS QUELLES
SONT AUJOURD'HUI
LES LIMITES DE
NOTRE JARDIN ?

HUM, LE CADRE
THÉORIQUE GÉNÉRAL
N'EST PAS ENCORE TRÈS
PRÉCIS, MAIS JE VAIS
QUAND MÊME ESSAYER
DE TE RÉPONDRE.

D'UN CÔTÉ, IL Y A L'ÉCHELLE
DE PLANCK, 10^{-35} MÈTRES, LA DIMENSION
LA PLUS PETITE CALCULÉE SUR LA BASE
DE L'ÉNERGIE MINIMALE UTILISÉE LORS DE
L'INTERACTION ENTRE PARTICULES.





DE L'AUTRE,
LA CONSTANCE DE HUBBLE PERMET
D'ESTIMER L'HORIZON COSMOLOGIQUE,
13,7 MILLIARDS D'ANNÉES-LUMIÈRE,
LA QUANTITÉ DE L'UNIVERS LA PLUS
GRANDE QUE NOUS RÉUSSISSONS
À THÉORISER.

NOTRE JARDIN
S'ARRÊTE AVEC L'ANALYSE
DU BIG BANG ET DES
TROUS NOIRS...

... LÀ OÙ LA RELATIVITÉ
GÉNÉRALE ET LA MÉCANIQUE
QUANTIQUE CESSENT DE
FONCTIONNER.



ELLES NE SONT PLUS PRÉDICTIVES ET ENTRENT EN CONFLIT.



TU VEUX DIRE QU'À UN CERTAIN POINT, NOUS ARRIVONS À UNE ÉCHELLE TELLEMENT GRANDE OU TELLEMENT PETITE QUE NOUS NE RÉUSSISSONS PLUS À VOIR QUOI QUE CE SOIT ?



EXACTEMENT.



C'EST COMME LE CAILLOU QUE JE VIENS D'ENVOYER DANS LA MARE.

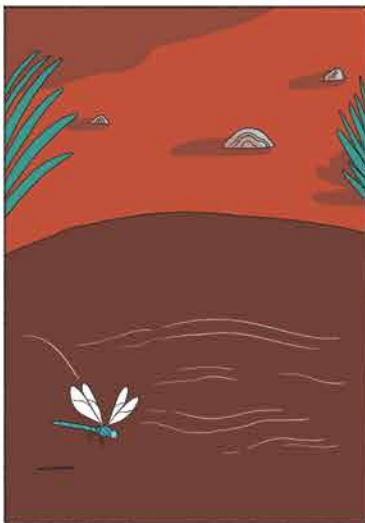
PLOUF



IL A DISPARU SOUS LA SURFACE DE L'EAU.



DIFFICILE DE LE VOIR MAINTENANT.



ATTENDS UN PEU ! JE PEUX TOUJOURS PLONGER MES MAINS DANS L'EAU...



... ET CHERCHER LE CAILLOU.